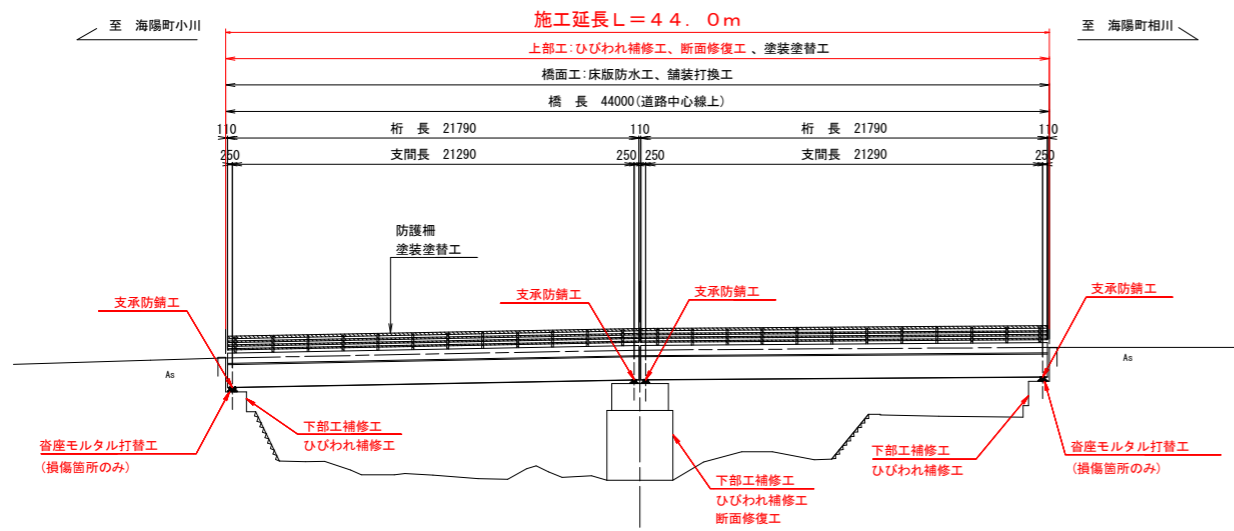


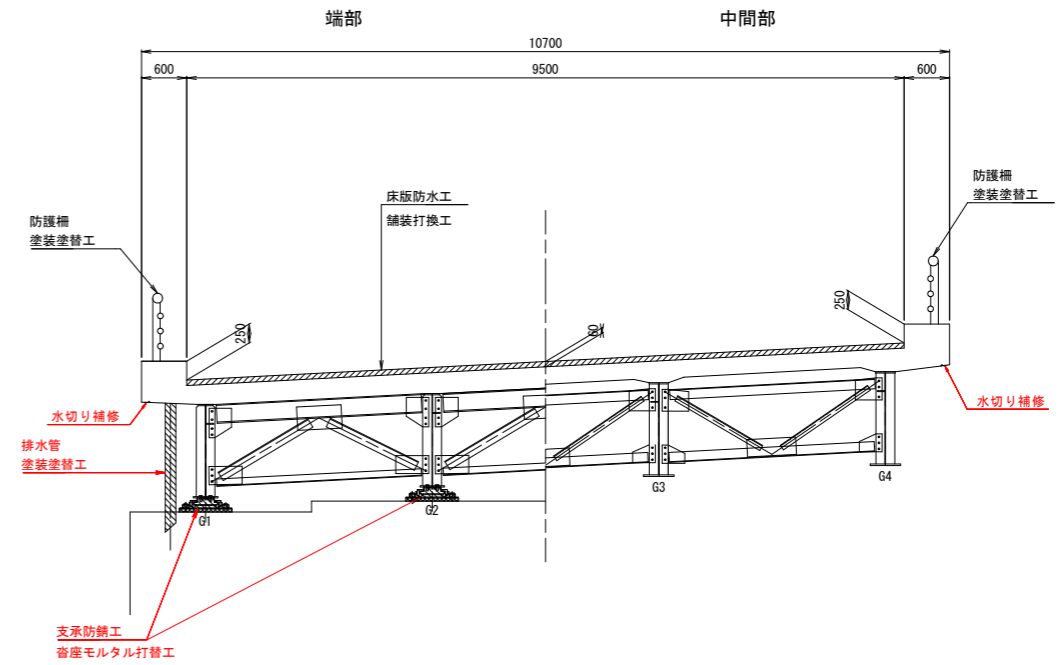
大谷橋 補修一般図

側面図 S=1:200

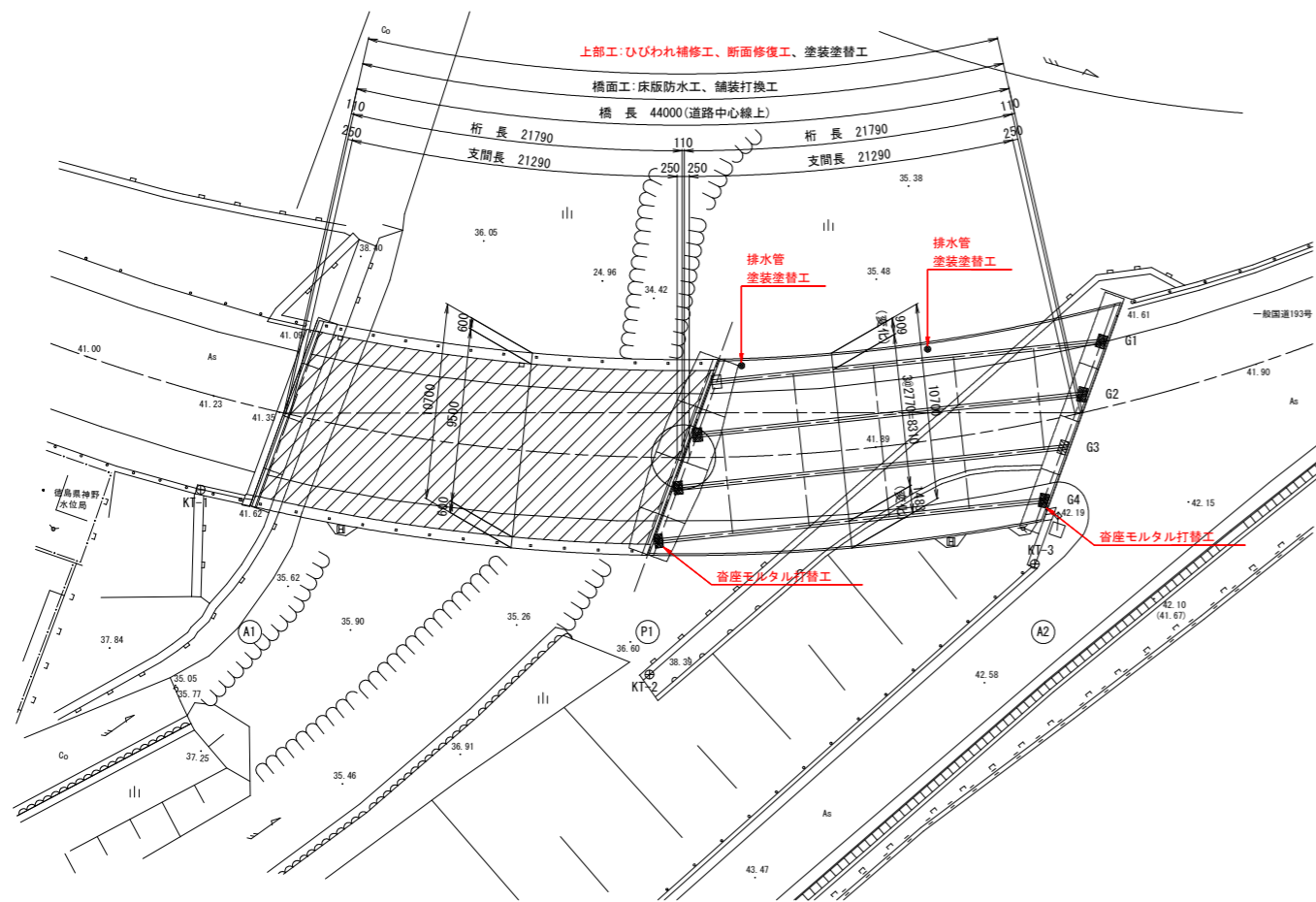


DL=20.000

標準断面図 S=1:50



平面図 S=1:200



大谷橋 補修工種

補修工種	適用箇所	
上部工補修工	ひびわれ補修工	床版、地覆
	塗装塗替工 (Rc-I 塗装系)	主桁 (下フランジ)
	ボルト設置工	対傾構07 (1径間)
下部工補修工	ひびわれ補修工	橋台、橋脚 (梁)
	断面修復工	橋脚
舗装打替工、橋面防水工 (塗膜系)	車道部A1~A2	
防護柵	塗装塗替工 (Rc-III 塗装系)	車道部A1~A2
支承補修工	塗装塗替工 (Rc-I 塗装系)	A1、P1、A2
	沓座モルタル打替工	A1、P1、A2
排水管補修工	塗装塗替工 (Rc-I 塗装系)	径間1、2
地覆補修工		A1~A2
水切り補修工		A1~A2

実施設計図面

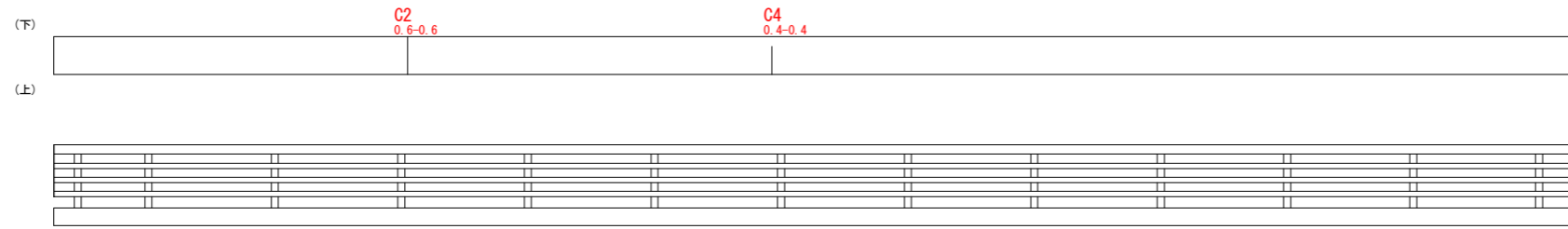
工事名	R3波士 国道193号 (大谷橋)
路線名等	海・神野 橋梁修繕工事
工事箇所	海部郡海陽町神野 (大谷橋)
図面名	大谷橋 補修一般図
縮尺	図示 図面番号 1/15
会社名	
事務所名	徳島県南部総合県民局 県土整備部 (美波)

大谷橋 地覆補修図(その1)

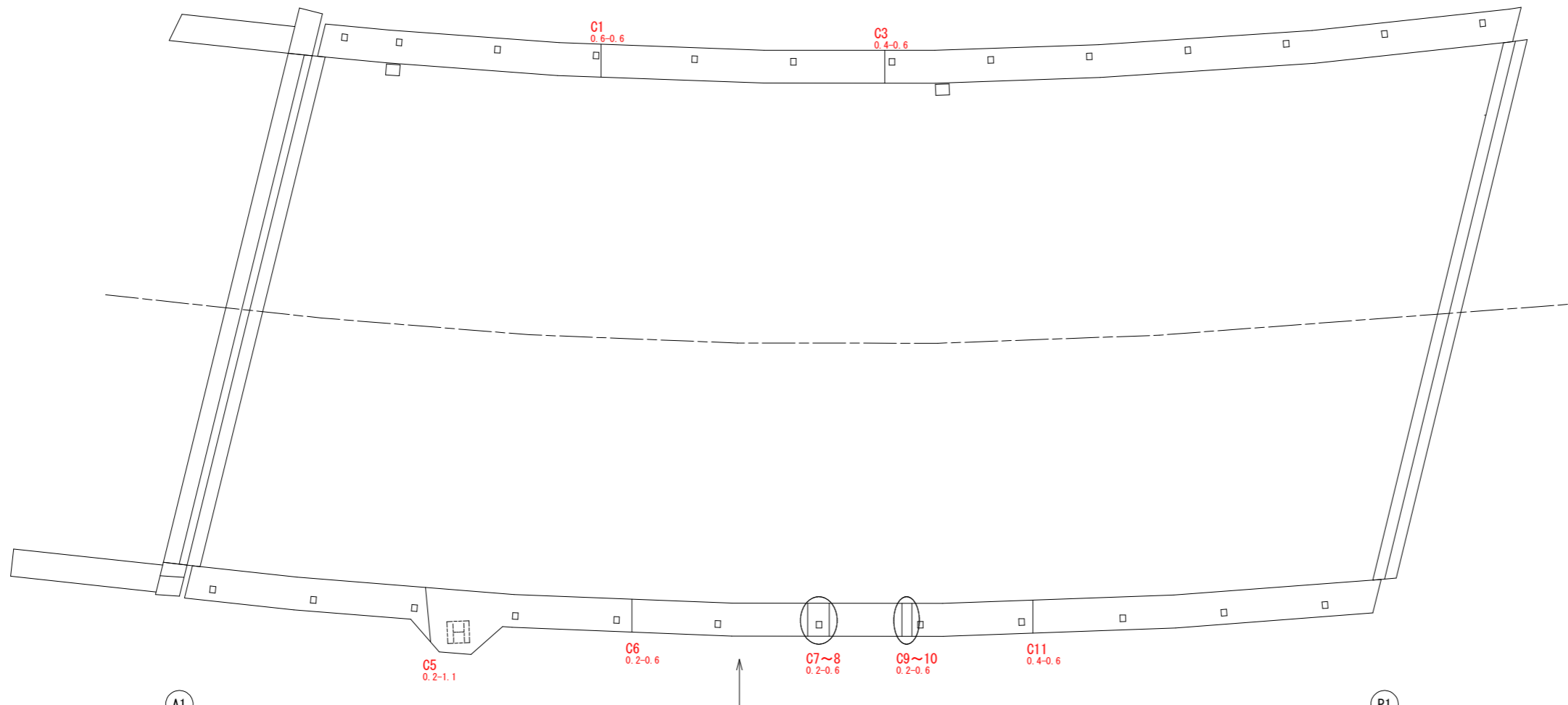
S=1:50

A1-P1(一径間)

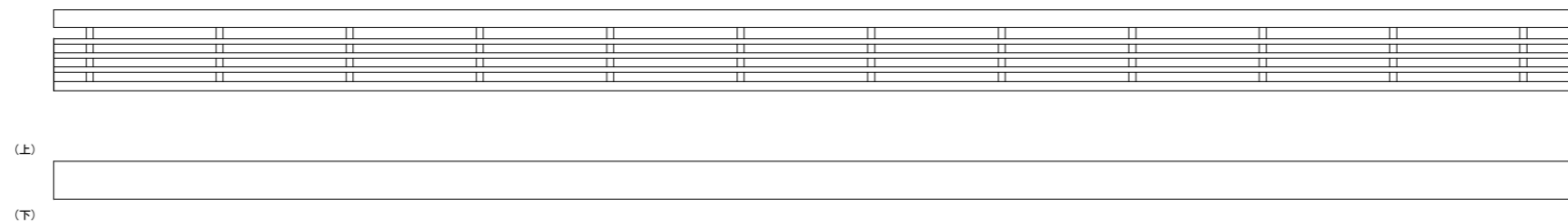
側面図(下流側)



平面図



側面図(上流側)



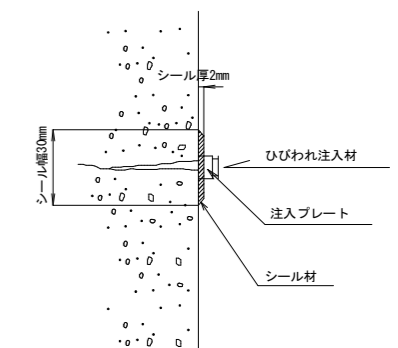
凡 例

補修の種類	図面表示
ひびわれ注入工(幅0.5未満)	幅(mm)-長さ(m)
" (幅0.5~1.0未満)	幅(mm)-長さ(m)
ひびわれ充填工	幅(mm)-長さ(m)
断面修復工	

ひびわれ注入工

幅0.2~0.5未満	
測点	数量
C1	0.60
C2	0.60
C3	0.60
C4	0.40
C5	1.10
C6	0.60
C7	0.60
C8	0.60
C9	0.60
C10	0.60
C11	0.60
計	6.90 m

ひびわれ注入工
(エポキシ樹脂系)



実施設計図面

工事名	R3波士 国道193号(大谷橋)
路線名等	海・神野 橋梁修繕工事
工事箇所	一般国道 193号
工事箇所	海部郡海陽町神野(大谷橋)
図面名	大谷橋 地覆補修図(その1)
縮尺	A1-P1(一径間)
縮尺	1:50 図面番号 2/15
会社名	
事務所名	徳島県南部総合県民局 県土整備部(美波)

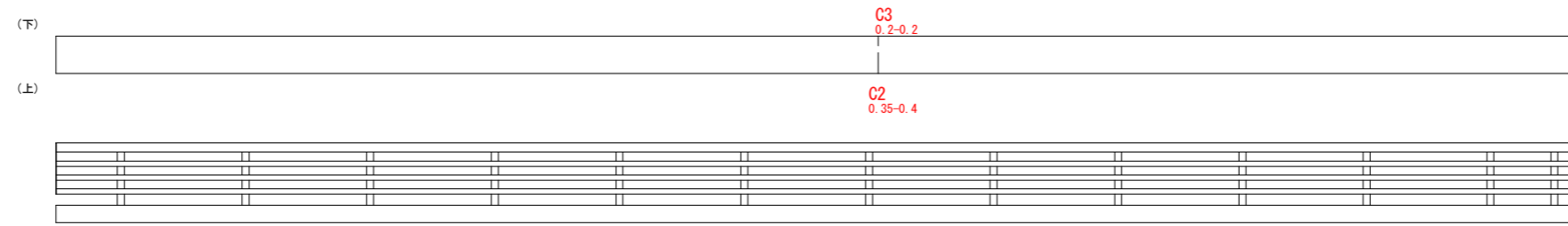
1. 施工前には必ず現況寸法実測を行い、図面照合等の確認ののち施工箇所を決定すること。

大谷橋 地覆補修図(その2)

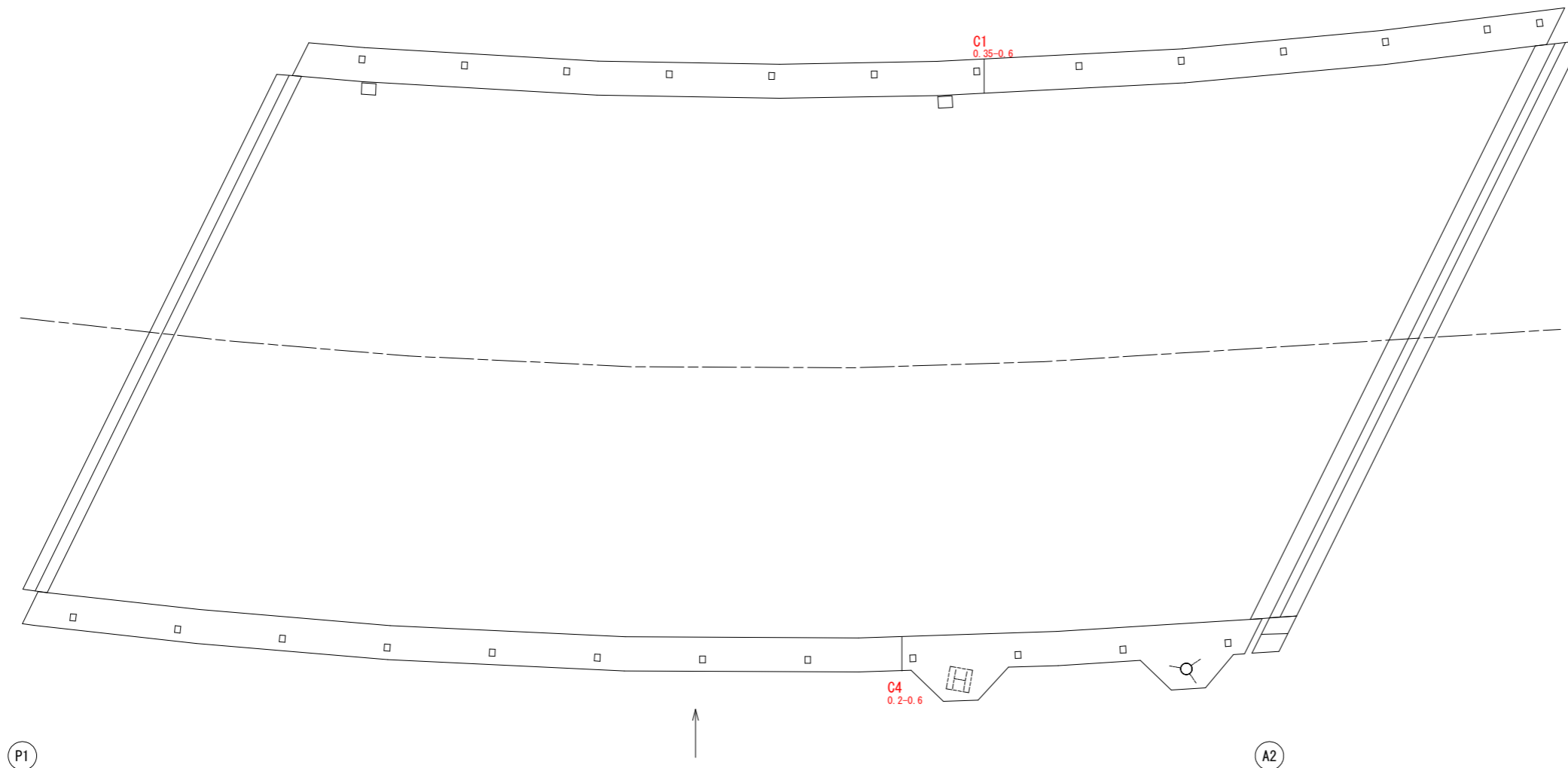
S=1:50

P1-A2(二径間)

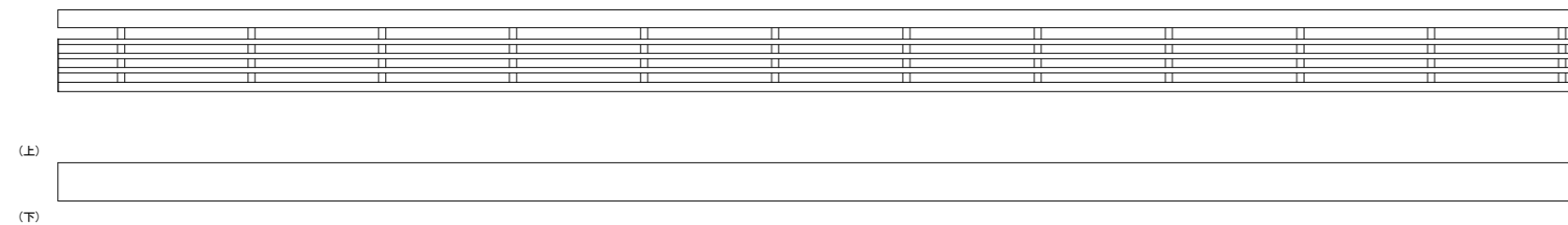
側面図(下流側)



平面図



側面図(上流側)



凡例

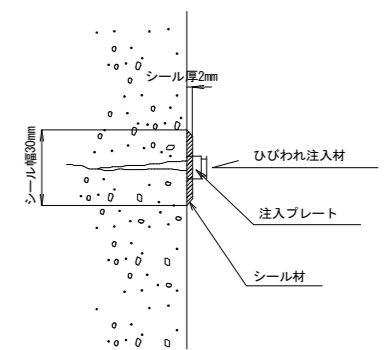
補修の種類	図面表示
ひびわれ注入工(幅0.5未満)	幅(mm)-長さ(m)
" (幅0.5~1.0未満)	幅(mm)-長さ(m)
ひびわれ充填工	幅(mm)-長さ(m)
断面修復工	

ひびわれ注入工

幅0.2~0.5未満	
測点	数量
C1	0.60
C2	0.40
C3	0.20
C4	0.60
計	1.80 m

ひびわれ注入工

(エポキシ樹脂系)



実施設計図面

工事名	R3波士 国道193号(大谷橋)
路線名等	海・神野 橋梁修繕工事
工事箇所	一般国道 193号
工事箇所	海部郡海陽町神野(大谷橋)
図面名	大谷橋 地覆補修図(その2)
縮尺	P1-A2(二径間)
縮尺	1:50 図面番号 3/15
会社名	
事務所名	徳島県南部総合県民局 県土整備部(美波)

1. 施工前には必ず現況寸法実測を行い、図面照合等の確認ののち施工箇所を決定すること。

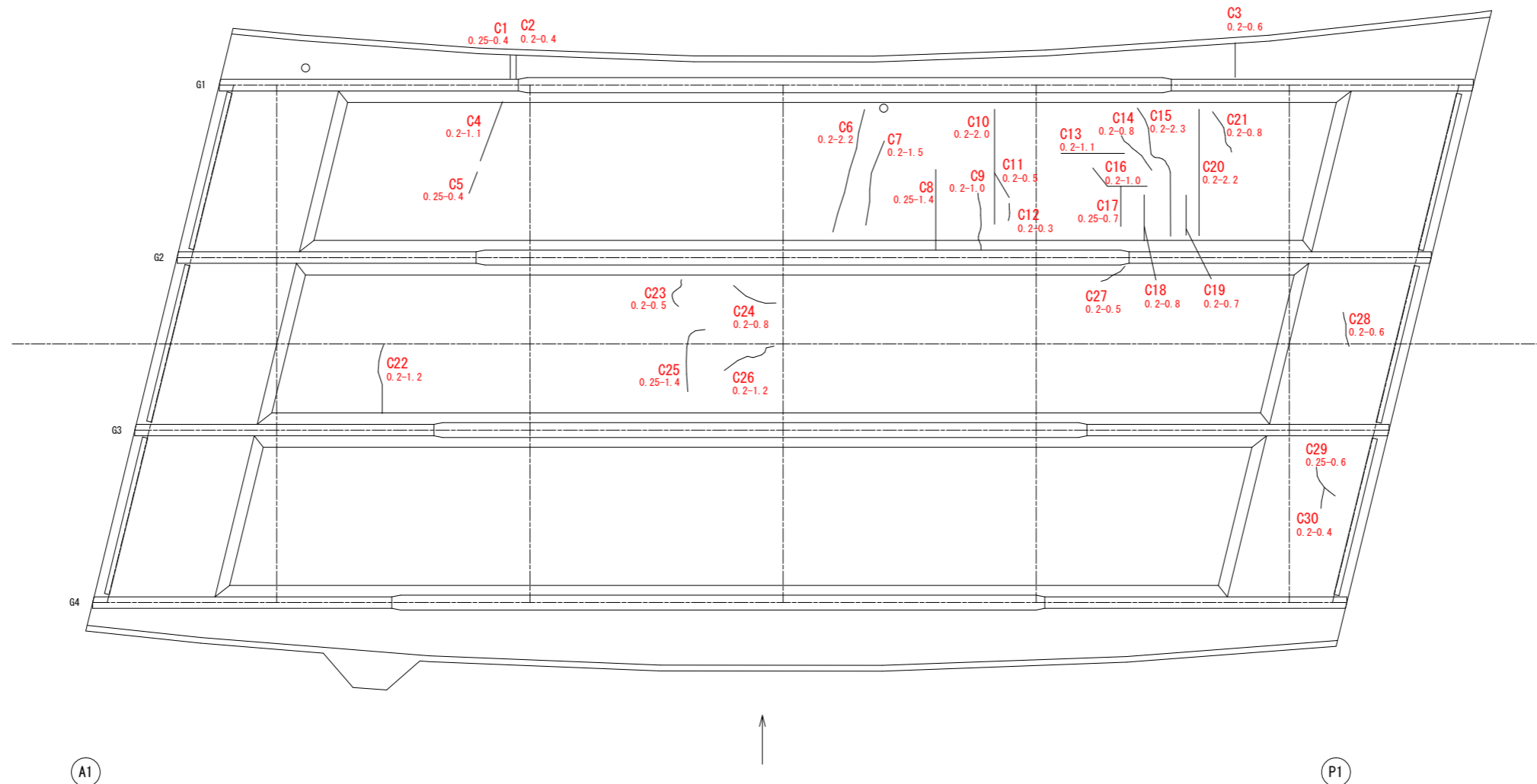
大谷橋 上部工補修図(その3)

S=1:50

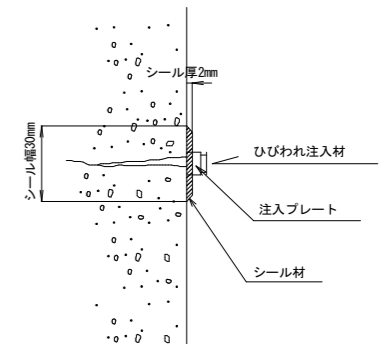
桁下面A1-P1(一径間)

凡 例

補修の種類	図面表示
ひびわれ注入工(幅0.5未満)	幅(mm)-長さ(m)
" (幅0.5~1.0未満)	幅(mm)-長さ(m)
ひびわれ充填工	幅(mm)-長さ(m)
断面修復工	



ひびわれ注入工 (エポキシ樹脂系)



ひびわれ注入工

幅0.2~0.5未満					
測点	数量	測点	数量	測点	数量
C1	0.40	C11	0.50	C21	0.80
C2	0.40	C12	0.30	C22	1.20
C3	0.60	C13	1.10	C23	0.50
C4	1.10	C14	0.80	C24	0.80
C5	0.40	C15	2.30	C25	1.40
C6	2.20	C16	1.00	C26	1.20
C7	1.50	C17	0.70	C27	0.50
C8	1.40	C18	0.80	C28	0.60
C9	1.00	C19	0.70	C29	0.60
C10	2.00	C20	2.20	C30	0.40
計					29.40 m

実施設計図面

工事名	R3波土 国道193号(大谷橋) 海・神野 橋梁修繕工事		
路線名等	一般国道 193号		
工事箇所	海部郡海陽町神野(大谷橋)		
図面名	大谷橋 上部工補修図(その3) 桁下面(一径間)		
縮尺	1:50	図面番号	4/15
会社名			
事務所名	徳島県南部総合県民局 県土整備部(美波)		

1. 施工前には必ず現況寸法実測を行い、図面照合等の確認ののち施工箇所を決定すること。

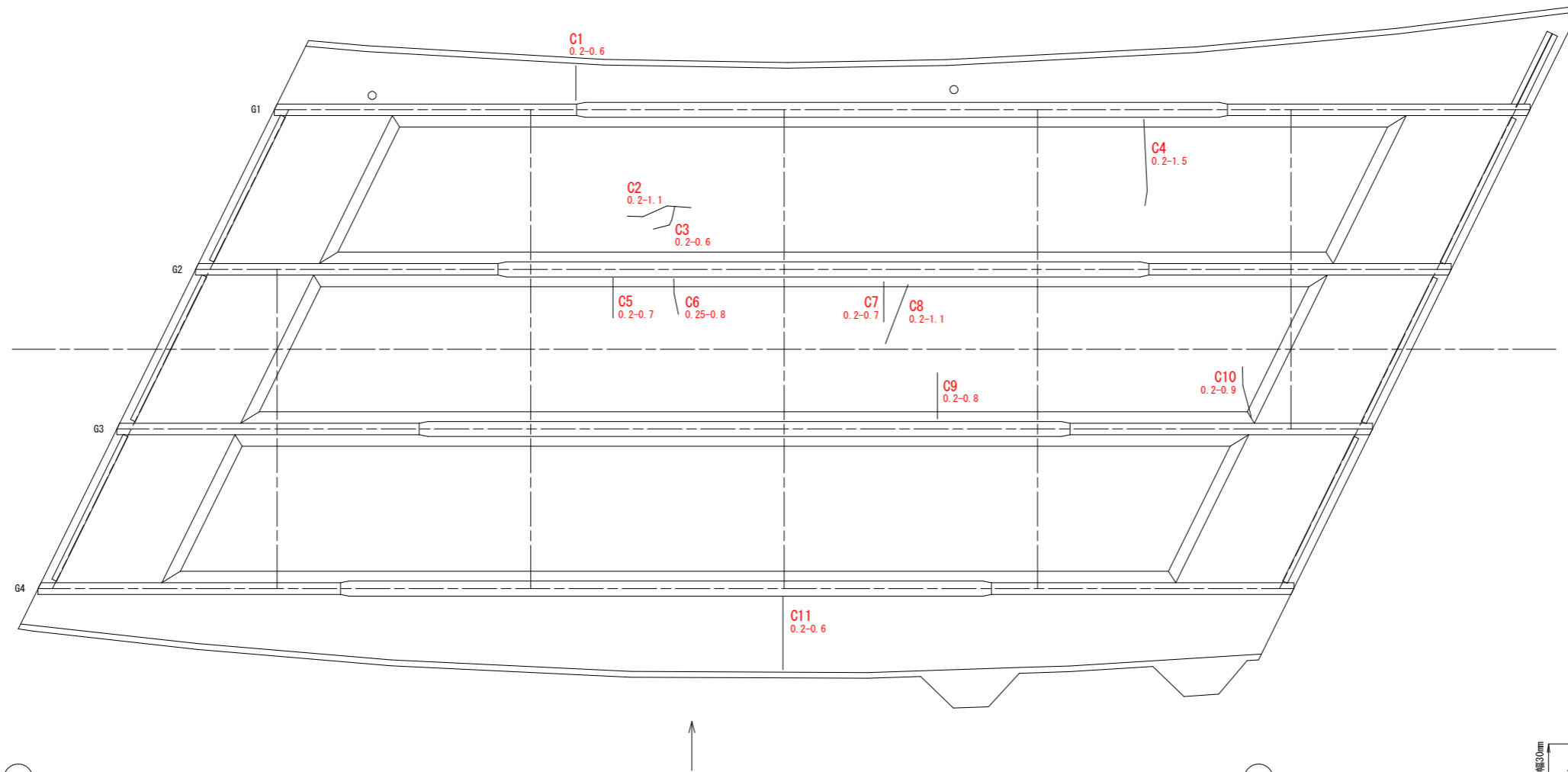
大谷橋 上部工補修図(その4)

S=1:50

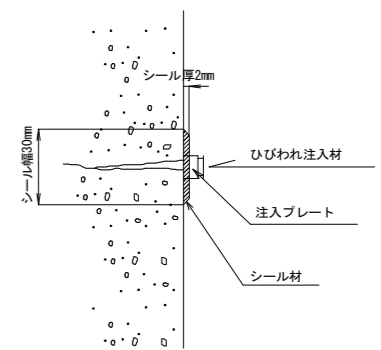
桁下面P1-A2(二径間)

凡例

補修の種類	図面表示
ひびわれ注入工(幅0.5未満)	幅(mm)-長さ(m)
" (幅0.5~1.0未満)	幅(mm)-長さ(m)
ひびわれ充填工	幅(mm)-長さ(m)
断面修復工	



ひびわれ注入工 (エポキシ樹脂系)



ひびわれ注入工

幅0.2~0.5未満	
測点	数量
C1	0.60
C2	1.10
C3	0.60
C4	1.50
C5	0.70
C6	0.80
C7	0.70
C8	1.10
C9	0.80
C10	0.90
C11	0.60
計	9.40 m

実施設計図面

工事名	R3波土 国道193号(大谷橋)
路線名等	海・神野 橋梁修繕工事
工事箇所	一般国道 193号
図面名	海部郡海陽町神野(大谷橋)
縮尺	大谷橋 上部工補修図(その4)
縮尺	桁下面(二径間)
縮尺	1:50
図面番号	5/15
会社名	
事務所名	徳島県南部総合県民局 県土整備部(美波)

1. 施工前には必ず現況寸法実測を行い、図面照合等の確認ののち施工箇所を決定すること。

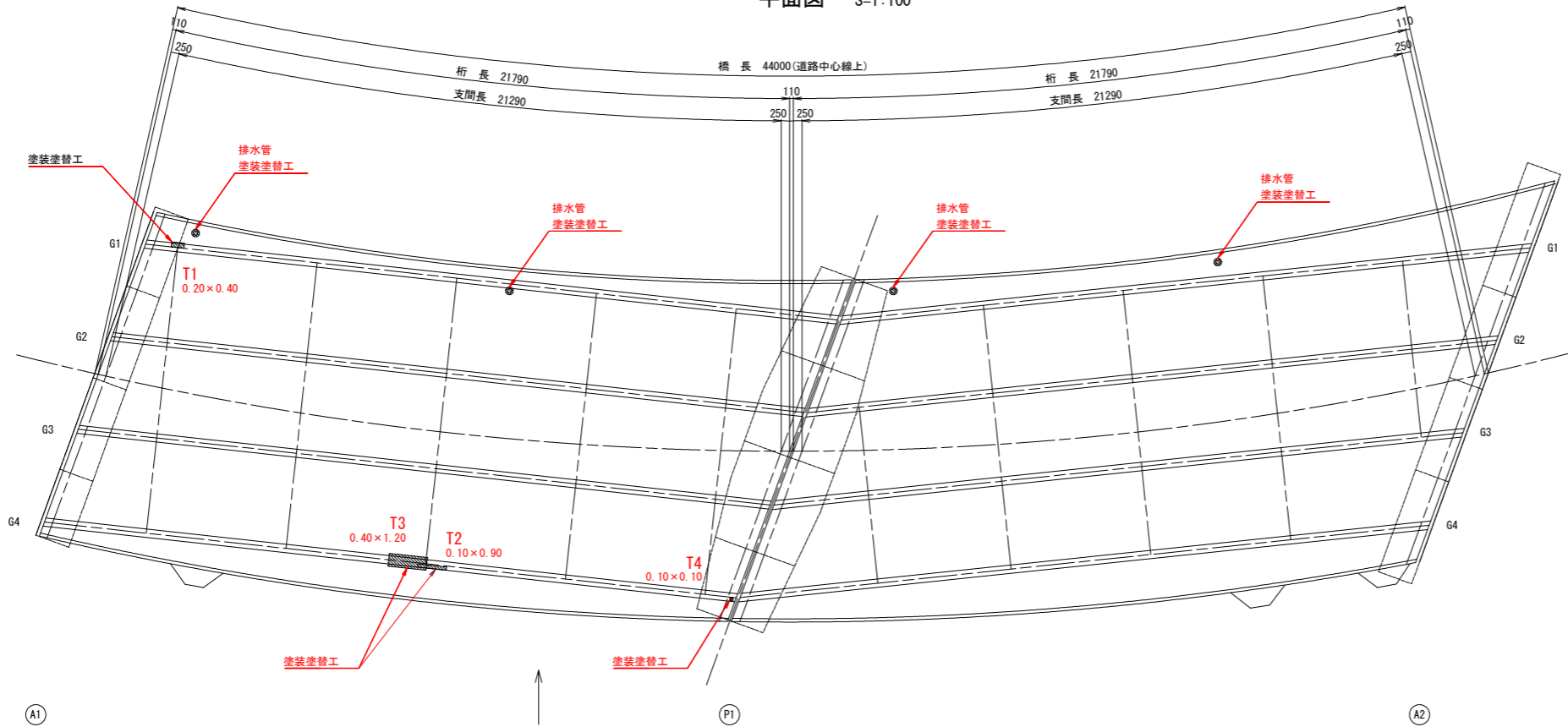
大谷橋 上部工補修図(その5)

塗装塗替工
主桁・排水管

凡 例

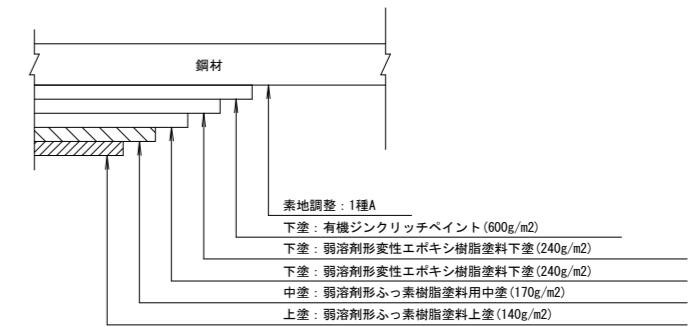
補修の種類	図面表示
塗装塗替工	

平面図 S=1:100



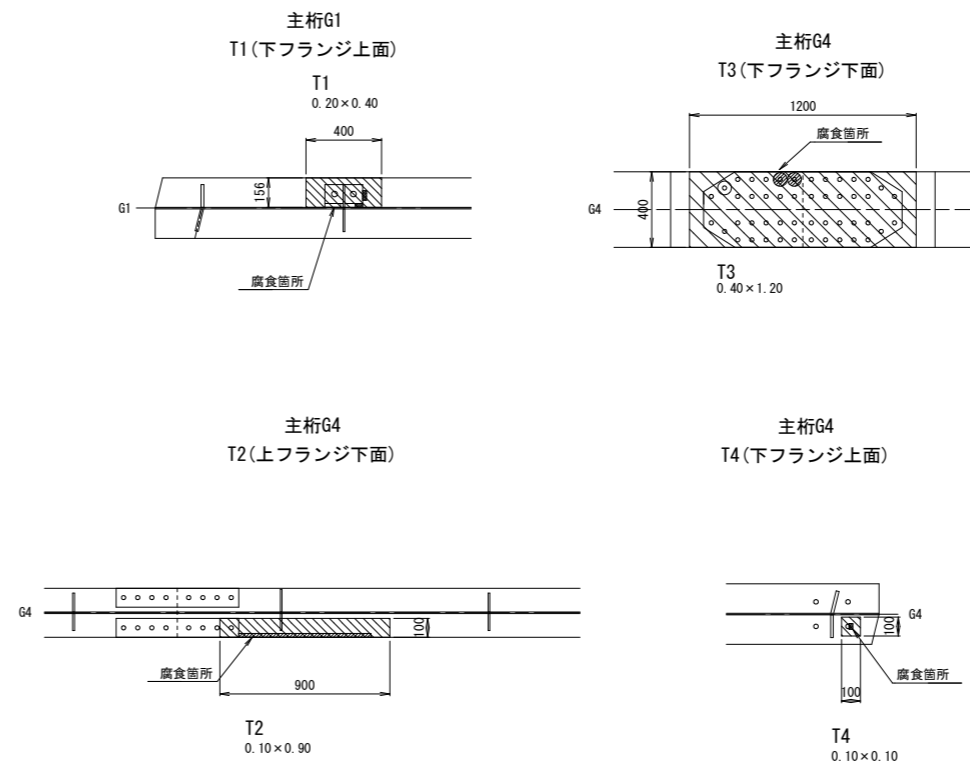
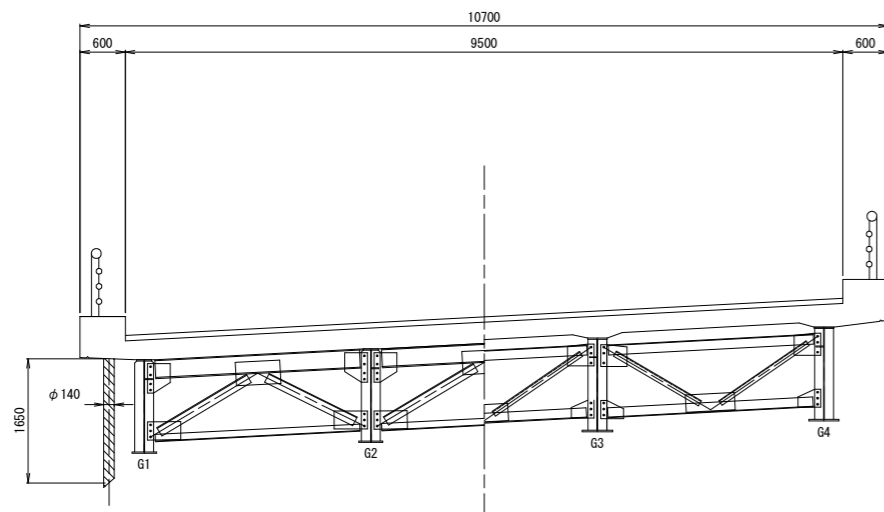
塗替塗装工

(Rc-I塗装系：鋼部材)



部分塗装詳細図 S=1:20

標準断面図 S=1:50



実施設計図面

工事名	R3波土 国道193号 (大谷橋)
路線名等	海・神野 橋梁修繕工事
工事箇所	海部郡海陽町神野 (大谷橋)
図面名	大谷橋 上部工補修図(その5) 塗装塗替工 主桁・排水管
縮尺	図示 図面番号 6/15
会社名	
事務所名	徳島県南部総合県民局 県土整備部(美波)

1. 施工前には必ず現況寸法実測を行い、図面照合等の確認のち施工箇所を決定すること。

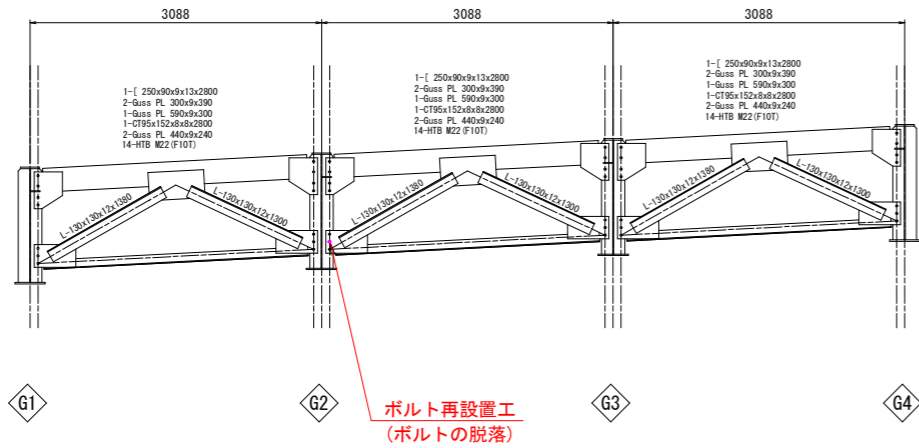
大谷橋 上部工補修図(その7)

S=1:40

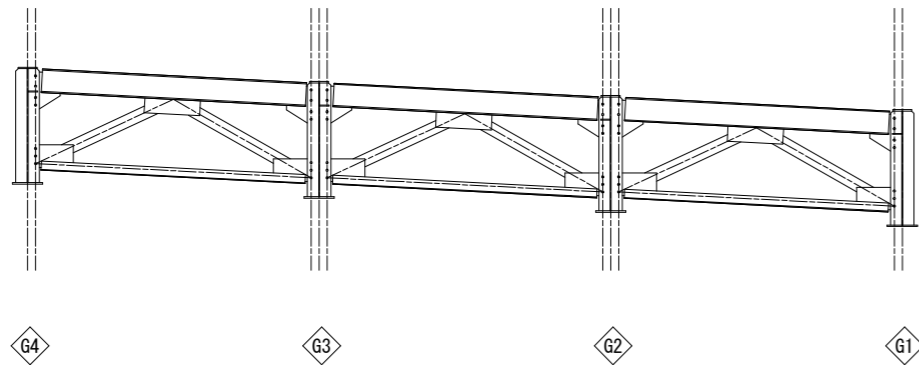
ボルト再設置工
対傾構・横桁(1径間)

対傾構07

(起点側正面)

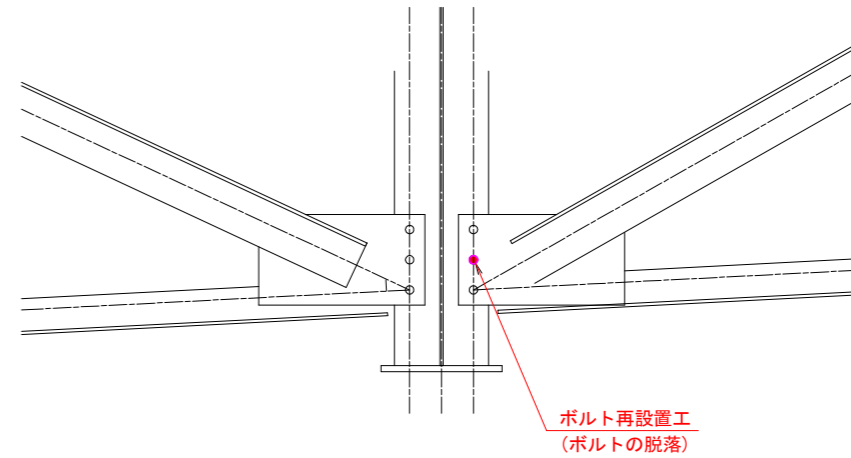


(終点側正面)

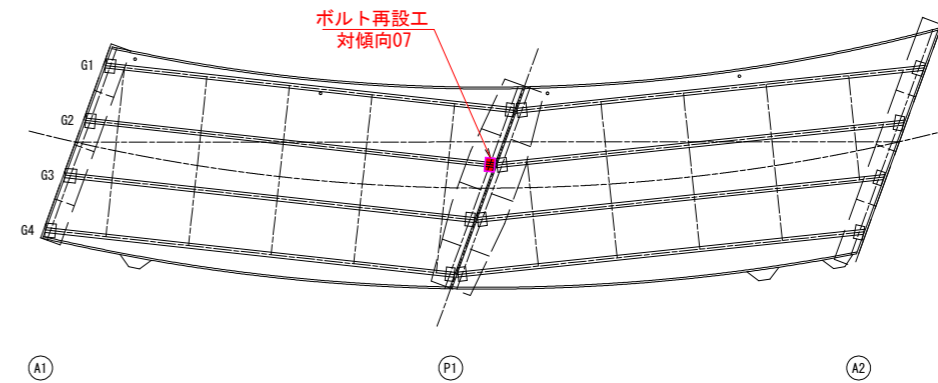


対傾構07

S=1:10



平面図



ボルト再設置数量表

工種	項目	数量	備考
ボルト再設置工	ボルト再設置	1本	対傾構・横桁(07) (M22)

実施設計図面

工事名	R3波士 国道193号(大谷橋)		
路線名等	海・神野 橋梁修繕工事		
工事箇所	海部郡海陽町神野(大谷橋)		
図面名	大谷橋 上部工補修図(その7) ボルト再設置工 対傾構・横桁(一径間)		
縮尺	図示	図面番号	7/15
会社名			
事務所名	徳島県南部総合県民局 県土整備部(美波)		

大谷橋 下部工補修図(その1)

S=1:100

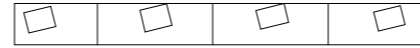
A1橋台・A2橋台

凡 例

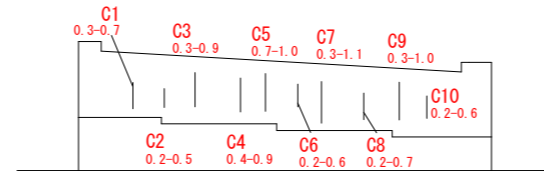
補修の種類	図面表示
ひびわれ注入工(幅0.5未満)	幅(mm)-長さ(m)
〃 (幅0.5~1.0未満)	幅(mm)-長さ(m)
ひびわれ充填工	幅(mm)-長さ(m)
断面修復工	

A1橋台

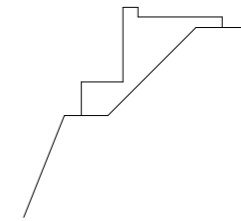
平面図



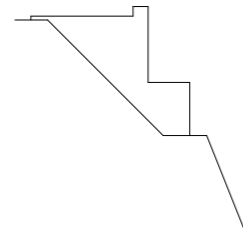
正面図



側面図(下流側)



側面図(上流側)



A1橋台 ひびわれ注入工

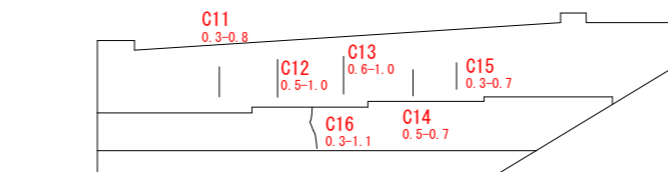
幅0.2~0.5未満	
測点	数量
C1	0.70
C2	0.50
C3	0.90
C4	0.90
C5	1.00
C6	0.60
C7	1.10
C8	0.70
C9	1.00
C10	0.60
計	8.00 m

A2橋台

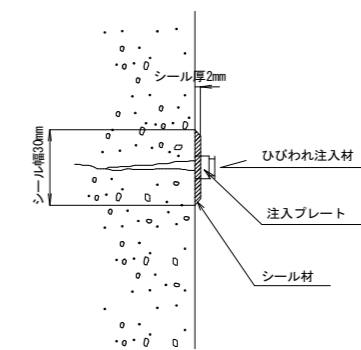
平面図



正面図



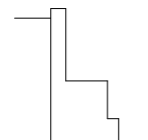
ひびわれ注入工 (エポキシ樹脂系)



A2橋台 ひびわれ注入工

幅0.2~0.5未満	
測点	数量
C11	0.80
C12	1.00
C13	1.00
C14	0.70
C15	0.70
C16	1.10
計	5.30 m

側面図(下流側)



実施設計図面

工事名	R3波土 国道193号(大谷橋) 海・神野 橋梁修繕工事		
路線名等	一般国道 193号		
工事箇所	海部郡海陽町神野(大谷橋)		
図面名	大谷橋 下部工補修図(その1) A1橋台・A2橋台		
縮尺	1:100	図面番号	8/15
会社名			
事務所名	徳島県南部総合県民局 県土整備部(美波)		

1. 施工前には必ず現況寸法実測を行い、図面照合等の確認ののち施工箇所を決定すること。

大谷橋 下部工補修図(その2)

S=1:100

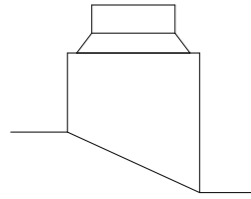
P1橋脚

凡例

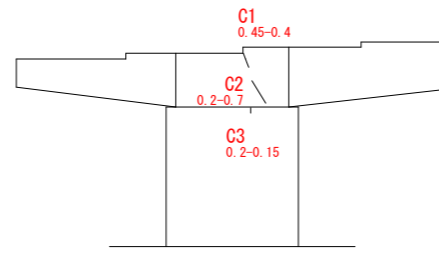
補修の種類	図面表示
ひびわれ注入工(幅0.5未満)	幅(mm)-長さ(m)
" (幅0.5~1.0未満)	幅(mm)-長さ(m)
ひびわれ充填工	幅(mm)-長さ(m)
断面修復工	

側面図(下流側)

終点側 起点側

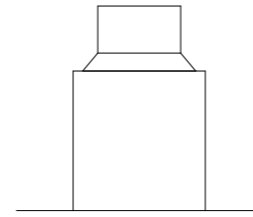


正面図(起点側)

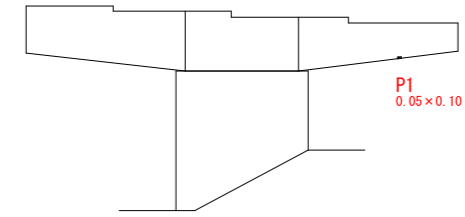


側面図(上流側)

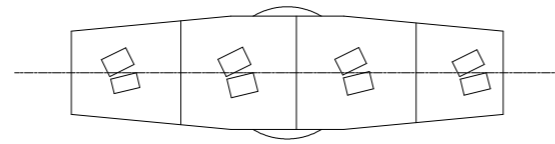
起点側 終点側



正面図(終点側)



平面図



P1橋脚

ひびわれ注入工

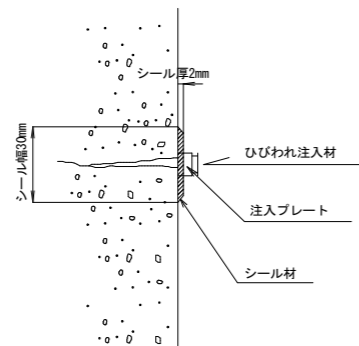
幅0.2~0.5未満	
測点	数量
C1	0.40
C2	0.70
C3	0.15
計	1.25 m

断面修復工

測点	寸法(m)	面積(m ²)
P1	0.05 × 0.10	0.005
合計		0.005 m ²

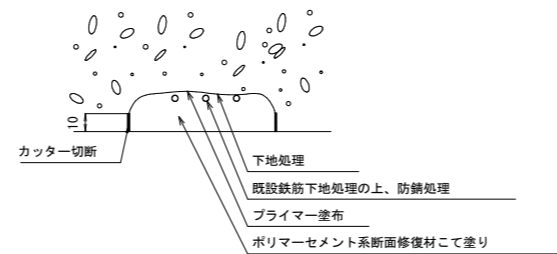
ひびわれ注入工

(エポキシ樹脂系)



断面修復工

(ポリマーセメントモルタル)



実施設計図面

工事名	R3波土 国道193号(大谷橋)		
路線名等	海・神野 橋梁修繕工事		
工事箇所	海部郡海陽町神野(大谷橋)		
図面名	大谷橋 下部工補修図(その2)		
	P1橋脚		
縮尺	1:100	図面番号	9/15
会社名			
事務所名	徳島県南部総合県民局 県土整備部(美波)		

1. 施工前には必ず現況寸法実測を行い、図面照合等の確認ののち施工箇所を決定すること。

大谷橋 下部工補修図(その3)

S=1:10

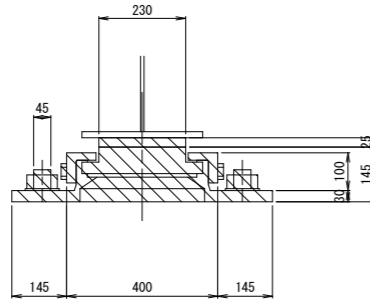
塗装塗替工
支承部

凡 例

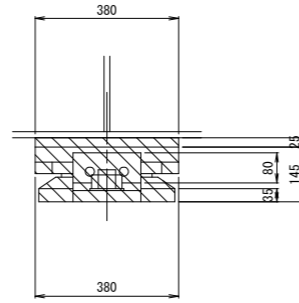
補修の種類	図面表示
塗装塗替工	

可動支承 (Mov)
N=8

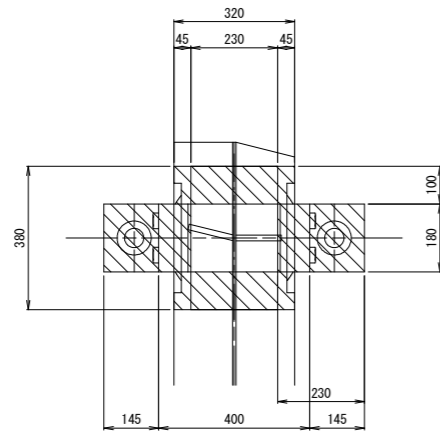
正面図



側面図

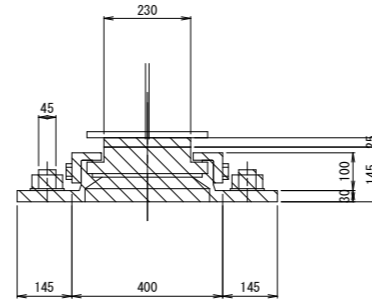


平面図

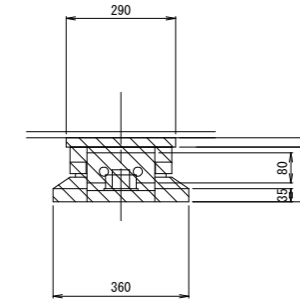


固定支承 (Fix)
N=8

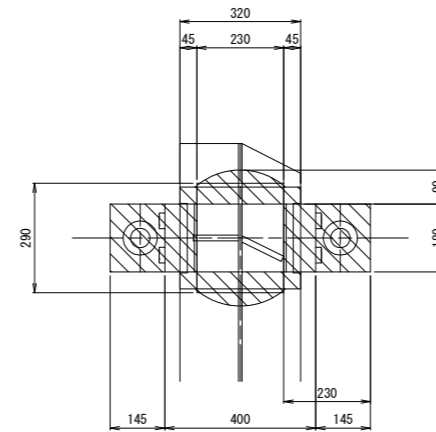
正面図



側面図

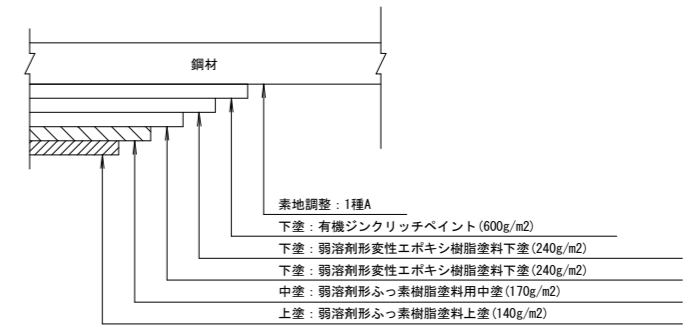


平面図

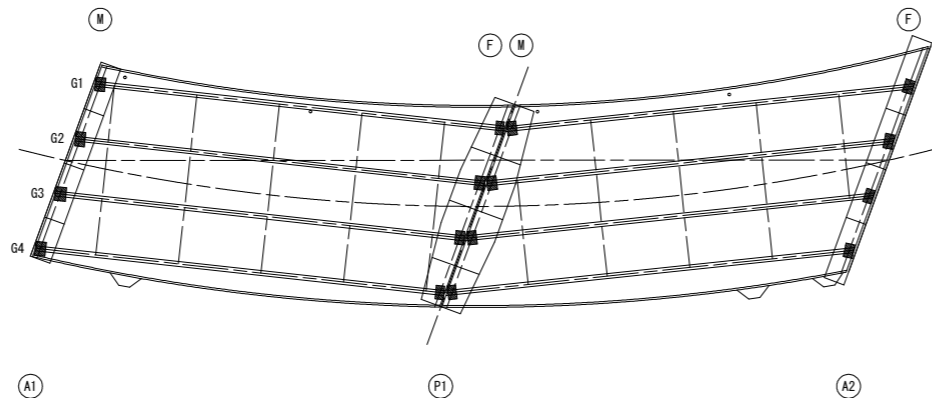


塗替塗装工

(Rc-1塗装系：鋼部材)



平面図



塗装塗替工面積 (支承)

項目	面積 (m ²)
A1橋台 (4基)	1.84
P1橋脚A1側 (4基)	1.72
P1橋脚A2側 (4基)	1.84
A2橋台 (4基)	1.72
合計 (16基)	7.12

実施設計図面

工事名	R3波土 国道193号 (大谷橋)		
路線名等	海・神野 橋梁修繕工事		
工事箇所	海部郡海陽町神野 (大谷橋)		
図面名	大谷橋 下部工補修図(その3) 塗装塗替工 支承部		
縮尺	1:10	図面番号	10/15
会社名			
事務所名	徳島県南部総合県民局 県土整備部(美波)		

1. 施工前には必ず現況寸法実測を行い、図面照合等の確認ののち施工箇所を決定すること。

大谷橋 下部工補修図(その4)

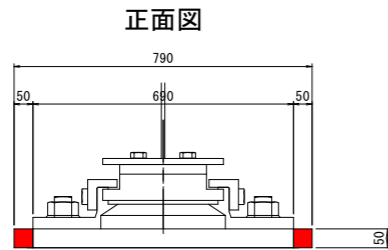
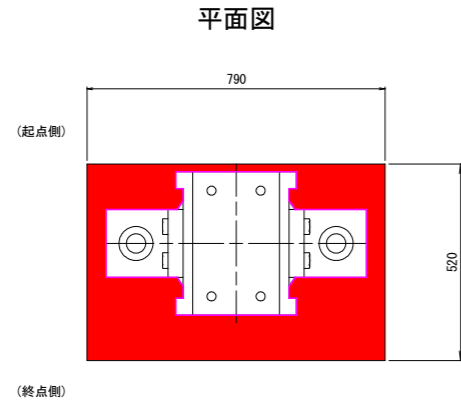
S=1:10

沓座モルタル打替工 A1部

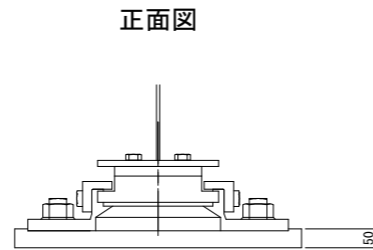
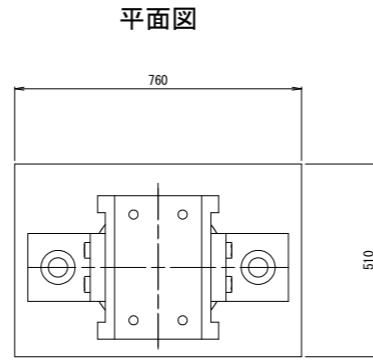
凡 例

補修の種類	図面表示
沓座モルタル打替工	

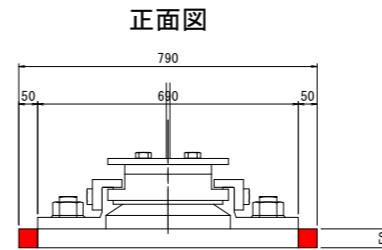
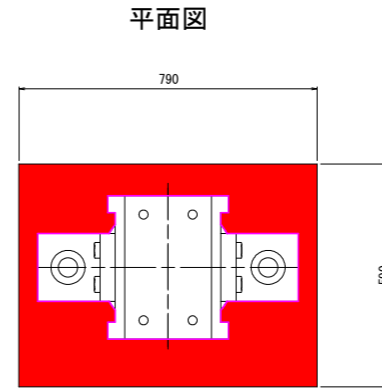
支承0101



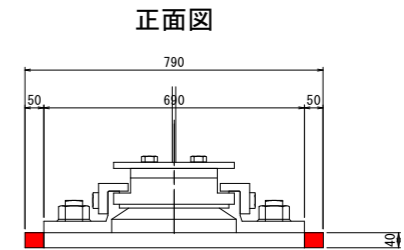
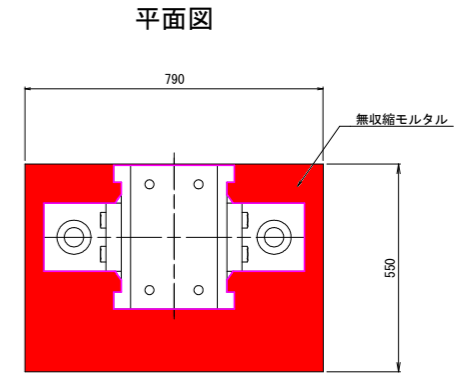
支承0201



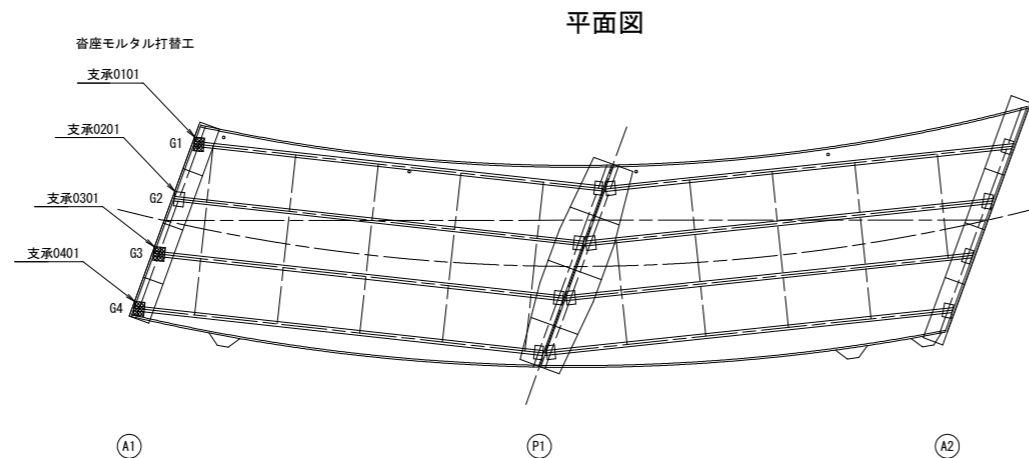
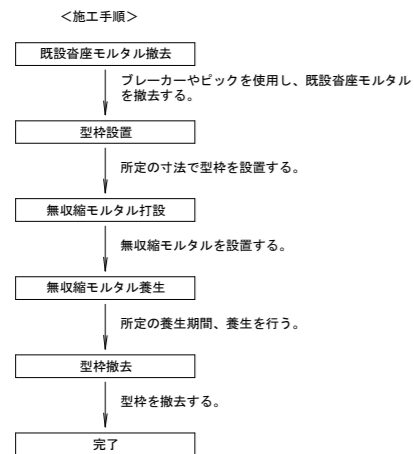
支承0301



支承0401



沓座モルタル打替施工要領フロー



沓座モルタル補修工数量表

工 種	項 目	数 量	備 考
沓座モルタル補修工	補修箇所数	3 箇所	
	無収縮モルタル設置工	0.035 m ³	ポリマーセメントモルタル
	既設モルタル撤去工	0.035 m ³	

実施設計図面

工事名	R3波土 国道193号(大谷橋) 海・神野 橋梁修繕工事
路線名等	一般国道 193号
工事箇所	海部郡海陽町神野(大谷橋)
図面名	大谷橋 下部工補修図(その4) 沓座モルタル打替工 A1部
縮 尺	1:10 図面番号 11/15
会社名	
事務所名	徳島県南部総合県民局 県土整備部(美波)

- 施工前には必ず現況寸法実測を行い、図面照合等の確認ののち施工箇所を決定すること。
- 既設モルタルの破損部・脆弱部は、完全に取り除くものとする。
- 無収縮モルタルで打設を行い、上面は面取り仕上げとする。

大谷橋 下部工補修図(その5)

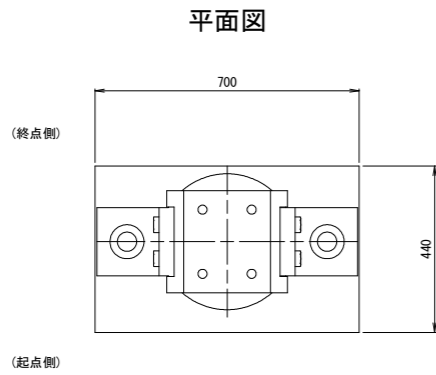
S=1:10

沓座モルタル打替工 P1部(起点側)

凡 例

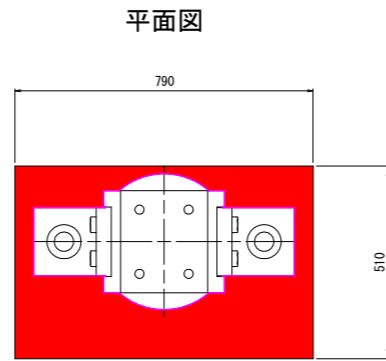
補修の種類	図面表示
沓座モルタル打替工	

支承0102



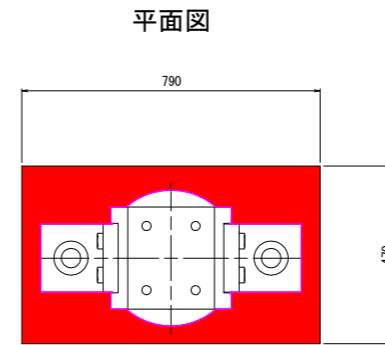
正面図

支承0202



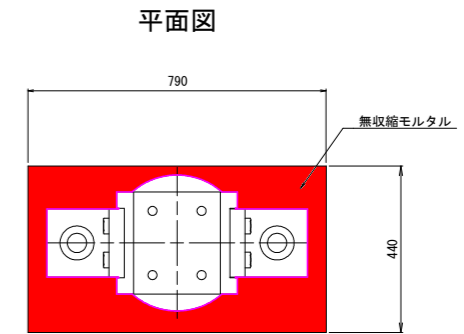
正面図

支承0302



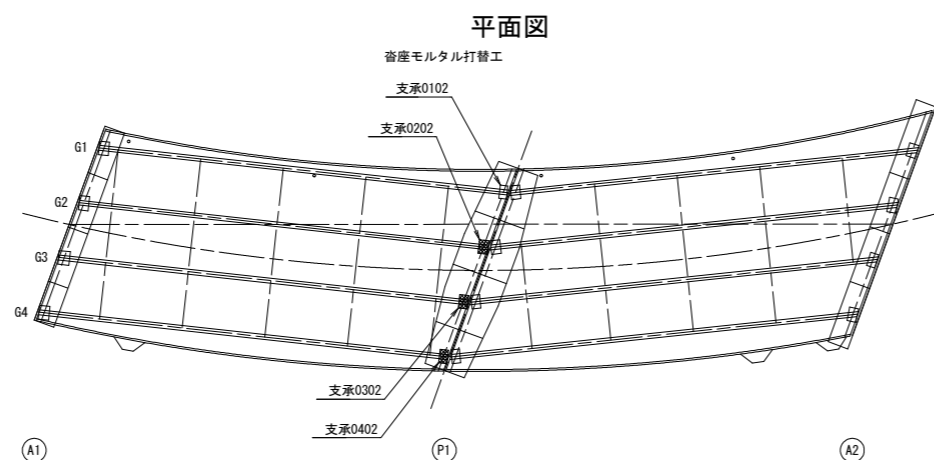
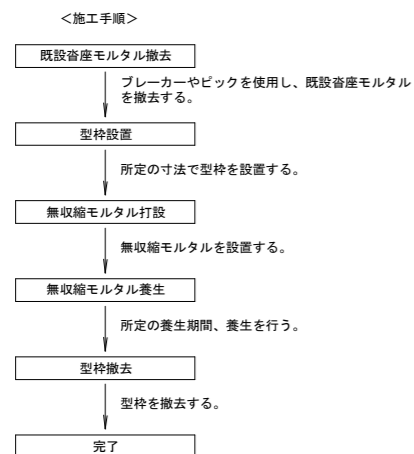
正面図

支承0402



正面図

沓座モルタル打替施工要領フロー



沓座モルタル補修工数量表

工 種	項 目	数 量	備 考
沓座モルタル補修工	補修箇所数	3 箇所	
	無収縮モルタル設置工	0.028 m ³	ポリマーセメントモルタル
	既設モルタル撤去工	0.028 m ³	

実施設計図面

工事名	R3波士 国道193号(大谷橋) 海・神野 橋梁修繕工事
路線名等	一般国道 193号
工事箇所	海部郡海陽町神野(大谷橋)
図面名	大谷橋 下部工補修図(その5) 沓座モルタル打替工 P1部(起点側)
縮 尺	1:10 図面番号 12/15
会社名	
事務所名	徳島県南部総合県民局 県土整備部(美波)

- 施工前には必ず現況寸法実測を行い、図面照合等の確認ののち施工箇所を決定すること。
- 既設モルタルの破損部・脆弱部は、完全に取り除くものとする。
- 無収縮モルタルで打設を行い、上面は面取り仕上げとする。

大谷橋 下部工補修図(その6)

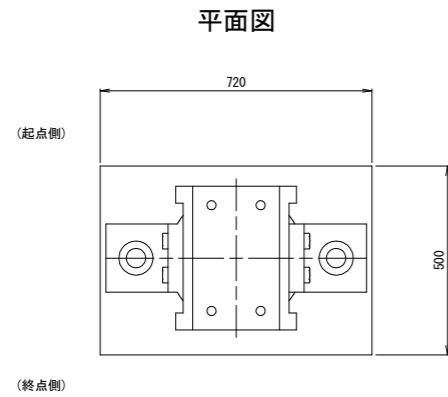
S=1:10

沓座モルタル打替工 P1部(終点側)

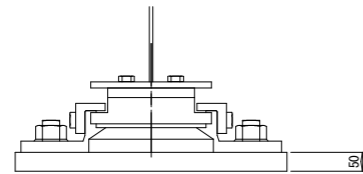
凡 例

補修の種類	図面表示
沓座モルタル打替工	

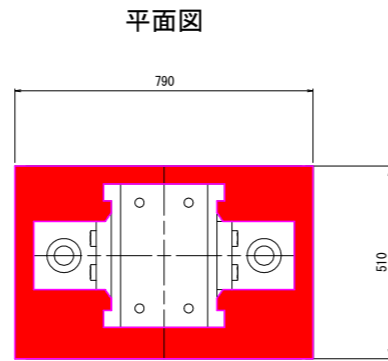
支承0101



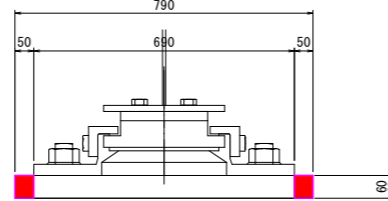
正面図



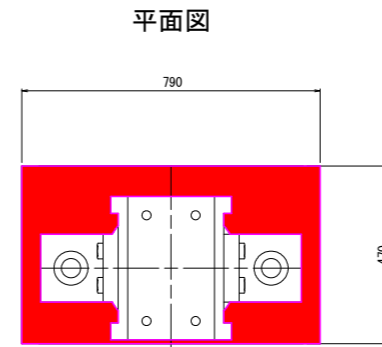
支承0201



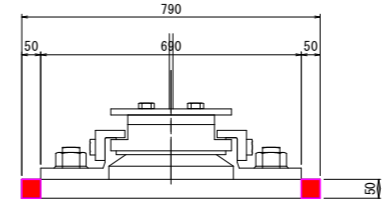
正面図



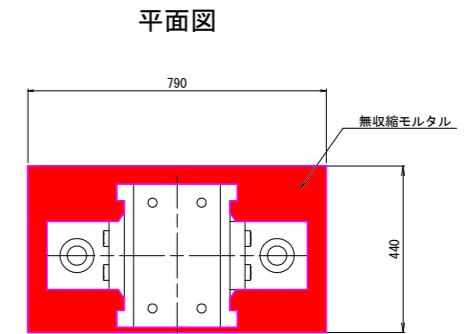
支承0301



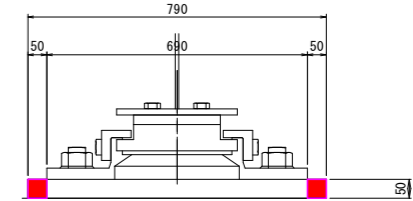
正面図



支承0401

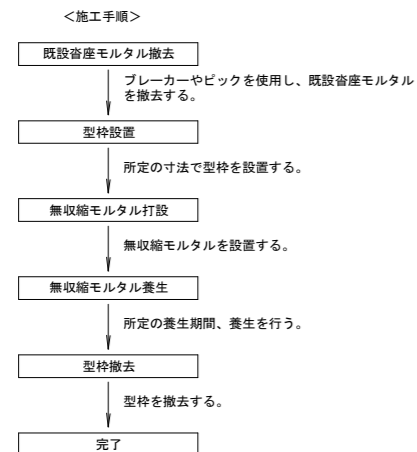


正面図

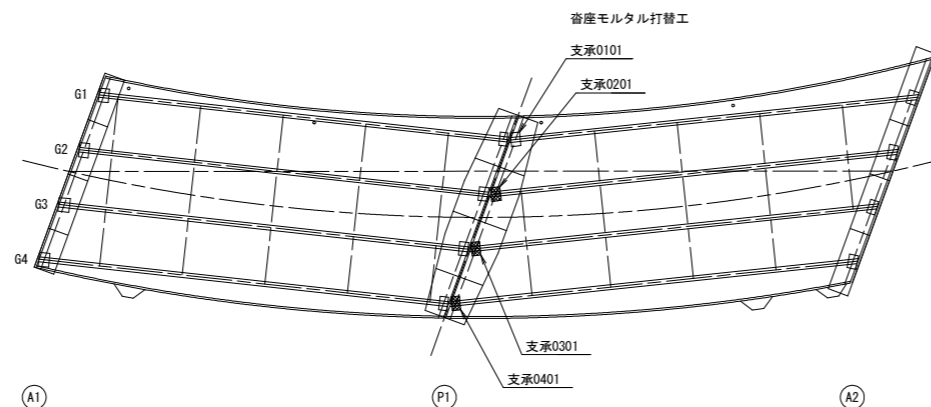


側面図

沓座モルタル打替施工要領フロー



平面図



沓座モルタル補修工数量表

工 種	項 目	数 量	備 考
沓座モルタル補修工	補修箇所数	3 箇所	
	無収縮モルタル設置工	0.031 m3	ポリマーセメントモルタル
	既設モルタル撤去工	0.031 m3	

実施設計図面

工事名	R3波士 国道193号(大谷橋) 海・神野 橋梁修繕工事
路線名等	一般国道 193号
工事箇所	海部郡海陽町神野(大谷橋)
図面名	大谷橋 下部工補修図(その6) 沓座モルタル打替工 P1部(終点側)
縮 尺	1:10 図面番号 13/15
会社名	
事務所名	徳島県南部総合県民局 県土整備部(美波)

- 施工前には必ず現況寸法実測を行い、図面照合等の確認ののち施工箇所を決定すること。
- 既設モルタルの破損部・脆弱部は、完全に取除くものとする。
- 無収縮モルタルで打設を行い、上面は面取り仕上げとする。

大谷橋 下部工補修図(その7)

S=1:10

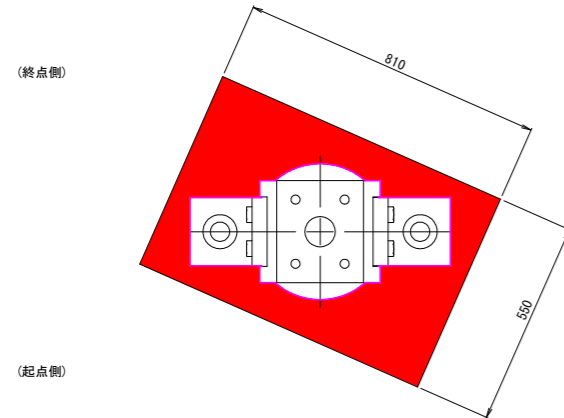
沓座モルタル打替工 A2部

凡 例

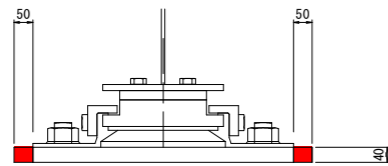
補修の種類	図面表示
沓座モルタル打替工	

支承0102

平面図

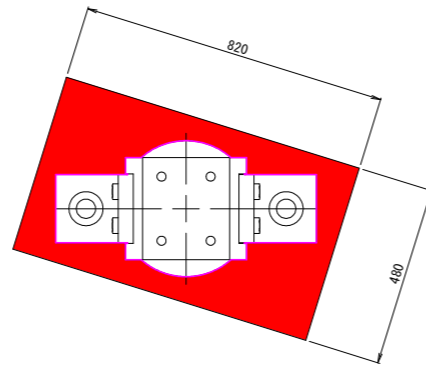


正面図

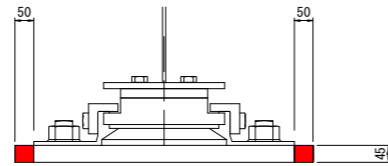


支承0202

平面図

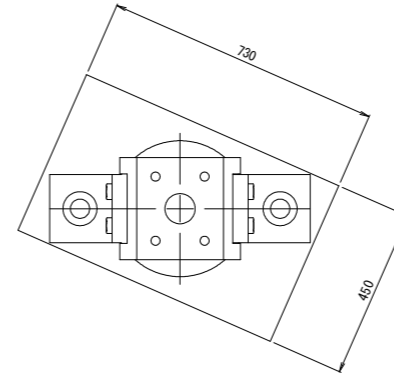


正面図

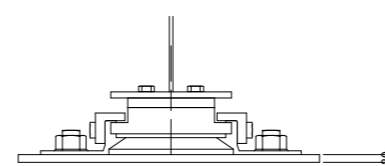


支承0302

平面図

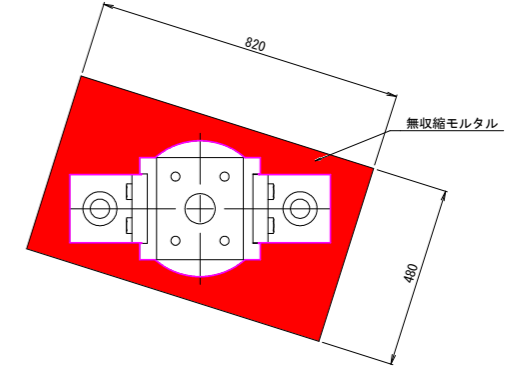


正面図

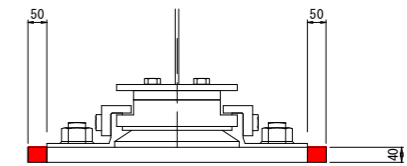


支承0402

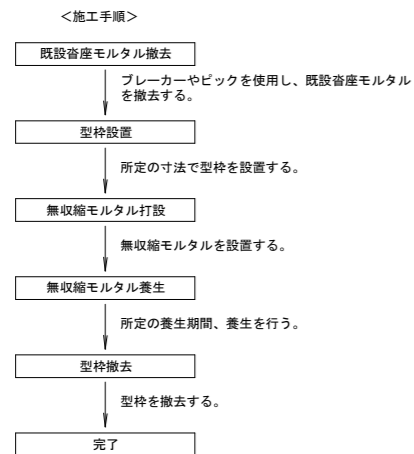
平面図



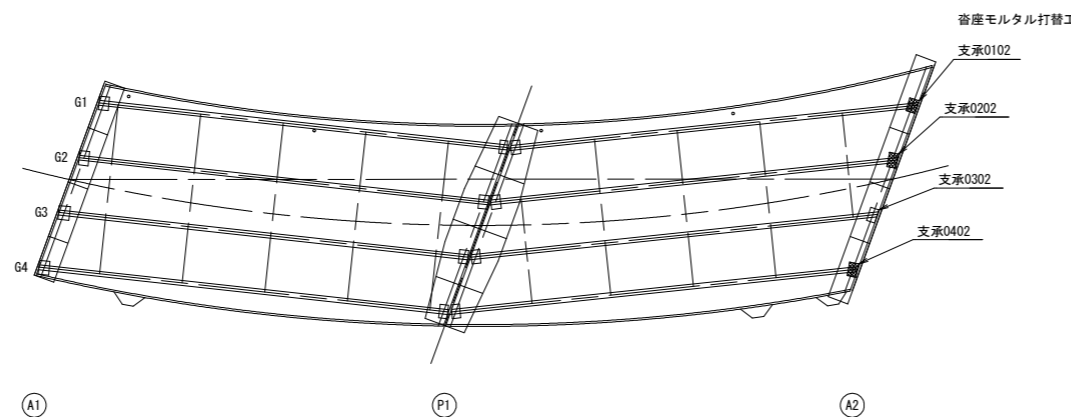
正面図



沓座モルタル打替施工要領フロー



平面図



沓座モルタル補修工数量表

工 種	項 目	数 量	備 考
沓座モルタル補修工	補修箇所数	3 箇所	
	無収縮モルタル設置工	0.030 m3	ポリマーセメントモルタル
	既設モルタル撤去工	0.030 m3	

実施設計図面

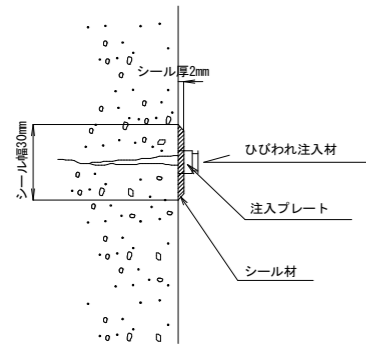
工事名	R3波土 国道193号(大谷橋)		
路線名等	海・神野 橋梁修繕工事		
工事箇所	海部郡海陽町神野(大谷橋)		
図面名	大谷橋 下部工補修図(その7) 沓座モルタル打替工 A2部		
縮 尺	1:10	図面番号	14/15
会社名			
事務所名	徳島県南部総合県民局 県土整備部(美波)		

- 施工前には必ず現況寸法実測を行い、図面照合等の確認ののち施工箇所を決定すること。
- 既設モルタルの破損部・脆弱部は、完全に切り除くものとする。
- 無収縮モルタルで打設を行い、上面は面取り仕上げとする。

大谷橋 補修標準図

ひびわれ注入工

(エポキシ樹脂系)



注) ひびわれ注入は幅0.2mm以上を行うこととし、補修工事の際は設計図と現地状況を確認の上、変化がある場合について協議を行うこと

※ 施工手順

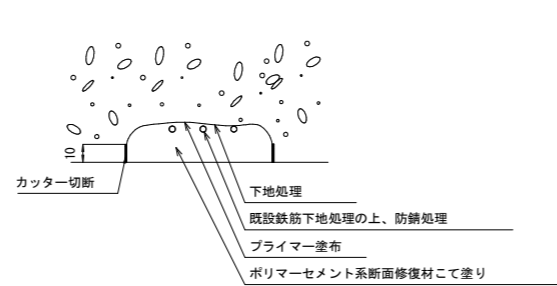
- 1 表面処理
- ↓
- 2 注入プレート貼付
- ↓
- 3 シール材塗布
- ↓
- 4 注 入
- ↓
- 5 養 生
- ↓
- 6 仕 上 げ

※ 注

1. 注入対象となるひびわれは、ひびわれ幅0.2mm以上のもとする。
2. ひびわれ注入深さは、0.05mを想定しているが、ひびわれの最深部まで確実に注入すること。
3. 注入パイプの間隔は、30cm程度とする。

断面修復工

(ポリマーセメントモルタル)



※ 施工手順

- 1 カッター切断
- ↓
- 2 コンクリートはつり
- ↓
- 3 下地処理
- ↓
- 4 鉄筋防錆処理
- ↓
- 5 プライマー塗布
- ↓
- 6 断面修復材こて塗り

※ 注

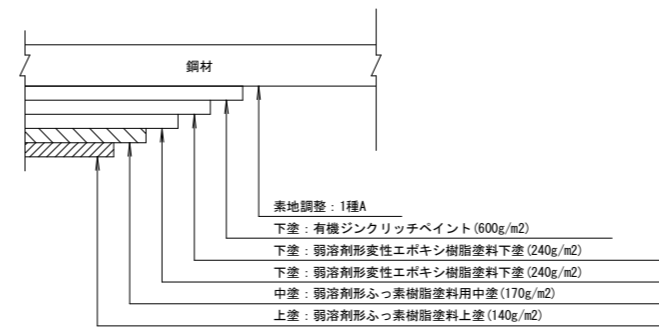
1. 劣化、不良コンクリートのはつりは、健全部に損傷をあたえないよう周囲に深さ1cm程度コンクリートカッターにより切断目地を入れ、入念に施工する。
2. 使用材料
断面修復材
無収縮ポリマーセメントモルタルとし、「表面保護工法 設計施工指針(案) [工法別マニュアル編] 平成17年土木学会」に示す断面修復材の規格を満足するものとする。

力 学 的 性 能	
要求性能	設計及び施工条件
圧縮強度	躯体コンクリートと同等な強度特性を有すること 設計基準強度以上 プレストレストコンクリート 50N/mm ² 鉄筋コンクリート 24N/mm ² 無筋コンクリート 18N/mm ²
付着強度	躯体コンクリートと一体となること (1.5N/mm ² 以上)

3. 塗り重ねについては一層あたり30mmを目安とする。

塗替塗装工

(Rc-I塗装系：鋼部材)



※ 施工手順

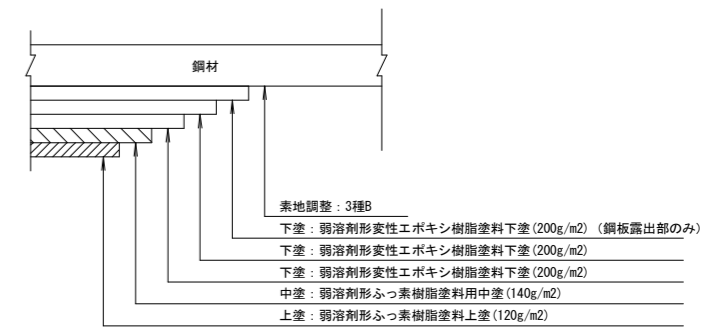
- 1 下地処理：素地調整 1種
- ↓
- 2 下塗り：(1) 有機ジンクリッチペイント(0.60kg/m²)
(2) 弱溶剤形変性エポキシ樹脂塗料下塗(0.24kg/m²)
(3) 弱溶剤形変性エポキシ樹脂塗料下塗(0.24kg/m²)
- ↓
- 3 中塗り：弱溶剤形ふっ素樹脂塗料用中塗(0.17kg/m²)
- ↓
- 4 上塗り：弱溶剤形ふっ素樹脂塗料用上塗(0.14kg/m²)
- ↓
- 5 養生

※ 注

1. 下塗材の標準使用量は、下地の状態により増減する。
2. 使用材料
・下塗材 - 有機ジンクリッチペイント
弱溶剤形変性エポキシ樹脂塗料
・中塗材 - 弱溶剤形ふっ素樹脂塗料
・上塗材 - 弱溶剤形ふっ素樹脂塗料
3. (社)日本道路協会鋼道路橋塗装・防食便覧 平成26年度3月版に準拠する。

塗装塗替工

(Rc-III塗装系：防護柵)



※ 施工手順

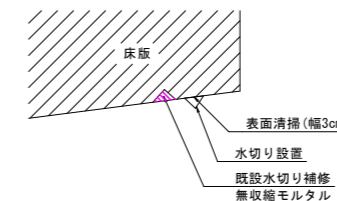
- 1 下地処理：素地調整 3種
- ↓
- 2 下塗り：(1) 弱溶剤形変性エポキシ樹脂塗料下塗(0.2kg/m²)
(2) 弱溶剤形変性エポキシ樹脂塗料下塗(0.2kg/m²)
(3) 弱溶剤形変性エポキシ樹脂塗料下塗(0.2kg/m²)
- ↓
- 3 中塗り：弱溶剤形ふっ素樹脂塗料用中塗(0.14kg/m²)
- ↓
- 4 上塗り：弱溶剤形ふっ素樹脂塗料用上塗(0.12kg/m²)
- ↓
- 5 養生

※ 注

1. 下塗材の標準使用量は、下地の状態により増減する。
2. 使用材料
・下塗材 - 弱溶剤形変性エポキシ樹脂塗料
・中塗材 - 弱溶剤形ふっ素樹脂塗料
・上塗材 - 弱溶剤形ふっ素樹脂塗料
3. (社)日本道路協会鋼道路橋塗装・防食便覧 平成26年度3月版に準拠する。

水切り補修

(水切りアイドリップ同等品以上)



実施設計図面

工事名	R3波土 国道193号(大谷橋) 海・神野 橋梁修繕工事
路線名等	一般国道 193号
工事箇所	海部郡海陽町神野(大谷橋)
図面名	大谷橋 補修標準図
縮 尺	図面番号 15/15
会社名	
事務所名	徳島県南部総合県民局 県土整備部(美波)